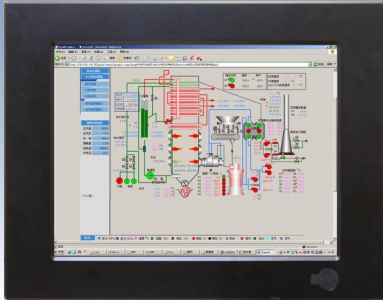


# APPC-15TA-Q170



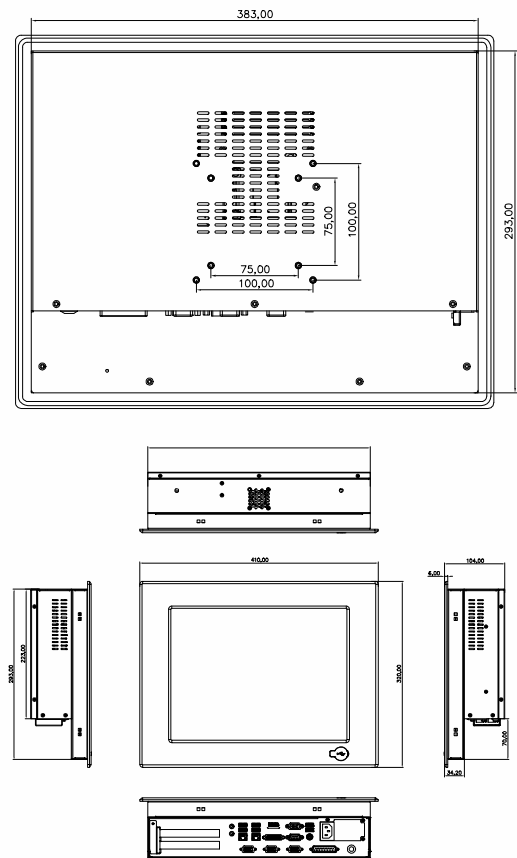
## 产品特性

- ◆ 第6/7代 Intel® Core™ i7/i5/i3, Pentium® or Celeron®处理器
- ◆ 坚固的IP65铝质前面板
- ◆ 支持面板前置USB接口
- ◆ 5线电阻式触摸
- ◆ OS支持Win7,Win10,LINUX
- ◆ 100V-240V AC 1U FLEX输入

## 产品规格

处理器	6/7th generation Intel® Core™ i7/i5/i3,Pentium® or Celeron®,LGA1151
芯片组	Intel Q170
显示	15"高亮度工业屏, 4:3
亮度	350 cd/m <sup>2</sup>
对比度	1000:1
分辨率	1024x768@60Hz
内存	2*260-pin DDR4 SO-DIMM 插槽(最大32G)
存储	2*SATA支持2.5 SSD/HDD, 1*M-SATA
网络	2*Intel GbE (10/100/1000 Mbps)
I/O接口	1*RS-232/422/485,3*RS-232, 4*USB 3.0, 2*USB 2.0,1*DP,1*DVI,音频接口
触摸屏	五线电阻屏
电源	1U FLEX 100V-240V AC 可选250W/300W/350W
散热	CPU风扇, 电源风扇
安装方式	嵌入式, 标准VESA壁挂式, 台式
面板	高强度铝合金面板, 喷砂氧化工艺
颜色	面板黑色; 壳体烤漆
外形尺寸	410mm (W) x 320mm (H) x 104mm (D)
开孔尺寸	386mm (W) x 296mm (H)
温度	0°C ~ 60°C
储存温度	-20°C ~ 60°C
净重/毛重	N/A

## 尺寸图



## 订货信息

型号	规格
APPC-15T-Q170-XX	15"一体机Intel® 6/7th i7/i5/i3, Pentium® or Celeron®,电阻式触摸屏, 无扩展
APPC-15T-Q170-2P-XX	15"一体机Intel® 6/7th i7/i5/i3, Pentium® or Celeron®,电阻式触摸屏, 2个PCI
APPC-15T-Q170-2E-XX	15"一体机Intel® 6/7th i7/i5/i3, Pentium® or Celeron®,电阻式触摸屏, 2个PCI-E扩展
APPC-15T-Q170-1P1E-XX	15"一体机Intel® 6/7th i7/i5/i3, Pentium® or Celeron®,电阻式触摸屏, 1个PCI, 1个PCI-E扩展