

PCM-3610 PCM-3612 PCM-3614

隔离 RS-232/422/485 模块

2 端口 RS-422/485 模块

4 端口 RS-422/485 高速模块



PCM-3610



特点

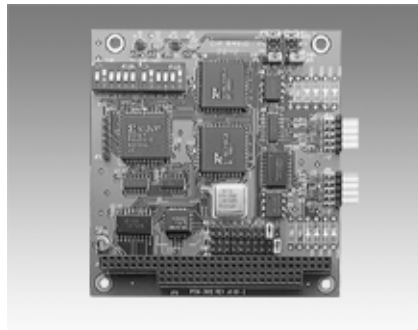
- 高传输速率
- 自动 RS-485 数据流控制
- 无跳线选择中断级
- 支持 Windows® 98/2000/XP
- 支持 WinCE 3.0
- 易于使用的强大工具 (ICOM Tools)

规格

- 通道 1 RS-232, 422 或 485
- 通道 2 RS-422 或 RS-485
- 波特率 50 ~ 115,200 bps
- 字符长度 5, 6, 7 或 8 位
- 校验 奇校验、偶校验或无校验
- 停止位 1、1.5 或 2
- 中断级 IRQ 3, 4, 5, 6, 7, 9
- I/O 接口 双针型 DB9
- 功耗 +5 V @ 400 mA (典型)
±12 V @ 950 mA (最大)
- 隔离 1,000 V_{DC}
- 工作温度 0 ~ 65° C (32 ~ 149 °F)
- 储存温度 -40~85° C (-40~185 °F)
- 工作湿度 0 ~ 90 % 相对湿度, 无凝结

订货信息

- PCM-3610-B 隔离 RS-232/422/485 模块



PCM-3612



特点

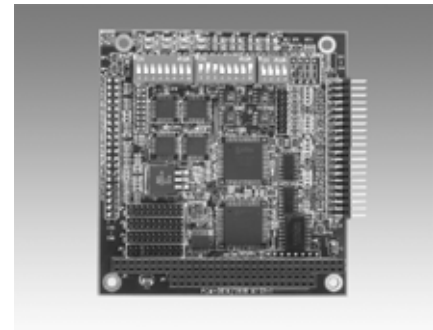
- 长距离通讯
- 自动 RS-485 数据流控制
- 无跳线选择中断级
- 支持 Windows® 98/2000/XP
- 支持 WinCE 3.0
- 易于使用的强大工具 (ICOM Tools)

规格

- 通道 1 和 2 RS-422 或 RS-485
- 波特率 50 ~ 115,200 bps
- 字符长度 5、6、7 或 8 位
- 校验 奇校验、偶校验或无校验
- 停止位 1、1.5 或 2
- 中断级 IRQ 3, 4, 5, 6, 7, 9, 10, 11, 12 或 15
- I/O 接口 双针型 DB9
- 功耗 +5 V @ 400 mA (典型)
±12 V @ 950 mA (最大)
- LED 显示 TX (红色 LED)
RX (绿色 LED)
- 工作温度 0 ~ 65° C (32 ~ 149 °F)
- 储存温度 -40~85° C (-40~185 °F)
- 工作湿度 0 ~ 90 % 相对湿度, 无凝结

订货信息

- PCM-3612-A 双端口 RS-422/485 模块



PCM-3614



特点

- 自动 RS-485 数据流控制
- 每个端口共享 IRQ
- LED 指示灯: TX, RX
- 标准 PC 端口: COM1, COM2, COM3, COM4 兼容
- 支持 Windows® 98/2000/XP
- 易于使用的强大工具 (ICOM Tools)

规格

- 端口数量 4
- I/O 地址 0 x 000 ~ 0 x 3F8
- IRQ 3, 4, 5, 6, 7, 9, 10, 11, 12, 15
- 数据位 5, 6, 7, 8
- 停止位 1, 1.5, 2
- 校验 无校验, 偶校验, 奇校验
- 速率 50 bps ~ 921.6 kbps
- 接口 4 个针型 DB9
- RS-422 信号支持 TxD+, TxD-, RxD+, RxD-, CTS+, CTS-, RTS+ 和 RTS-
- RS-485 信号支持 DATA+, DATA-, CTS+, CTS-
- 浪涌保护 1000 V_{DC}
- 内置终端电阻 120 Ω
- 功耗 +5 V @ 450 mA
- 工作温度 0 ~ 65° C (32 ~ 149 °F)
- 储存温度 -40~85° C (-40~185 °F)
- 工作湿度 0 ~ 90 % 相对湿度, 无凝结

订货信息

- PCM-3614-A 4 端口 RS-422/485 高速模块

1

软件

2

IPPC

3

TPC

4

FPM

5

ATM & AWS

6

DA&C

7

cPCI

8

ADAM-3000

9

运动控制

10

ICOM

11

eConnectivity

12

UNO

13

ADAM-4000

14

ADAM-5000

15

ADAM-6000

16

ADAM-8000

17

BAS